

internacional
CASAS

**HORMIGON Y VIDRIO
CONCRETE AND GLASS**

ISBN 978-987-584-505-3



9 789875 1845053

Kliczkowski

FULL
ENGLISH
TEXT

MAISON À CHAMOSON



FICHA TÉCNICA:

ARQUITECTOS / ARCHITECTS:

SAVIOZ FABRIZZI ARCHITECTES

FOTOGRAFÍAS / PHOTOGRAPHS:

THOMAS JANTSCHER

ÁREA DEL TERRENO / LOT AREA:

380 m² / 4,062 S.F.

ÁREA DEL PROYECTO / BUILDING AREA:

172 m² / 1,839 S.F.

AÑO DEL PROYECTO / PROJECT DESIGN: **2003**

AÑO DE CONSTRUCCIÓN / PROJECT CONSTRUCTION: **2005**

Esta vivienda rural, formada por tres sectores adyacentes en niveles diferentes, fue construida en etapas a partir de 1814. Se encuentra atravesada por una ruta de acceso que indica la presencia de un antiguo derecho de paso hacia el edificio vecino. La proximidad imponente de las rocas y su construcción en piedra le otorga a este edificio gran unidad con su entorno y un fuerte carácter mineral. El proyecto de renovación busca mantener y reforzar este carácter, utilizando hormigón para los sectores que se reemplazan, asegurando una fuerte sensación mineral del todo.

El volumen exterior no fue modificado, preservando las fachadas de piedra que han sido forradas con una aislación a base de hormigón (Misapor) que conforma una nueva estructura portante y refuerza los viejos muros de piedra.

Los sectores de fachada que antiguamente eran de tablas de madera han sido reemplazados por un muro monolítico de hormigón aislante con encofrados que reproducen la textura antigua de la madera. Las aberturas antiguas se han mantenido y se agregaron algunas ventanas más grandes para dejar entrar mayor cantidad de luz natural y ofrecer vistas hacia el paisaje circundante.

Con su buena aislación térmica, ventilación controlada y energía de fuentes renovables, esta renovación cumple con los estándares suizos "Minergie" de conservación de energía. 23 m² de paneles solares sobre la cubierta producen aproximadamente el 35% de las necesidades anuales de calor (calefacción y agua caliente). En armonía con el exterior, el interior está conformado por materiales minerales sin refinación, con su piedra natural, hormigón visto y pisos cementicios pulidos. Solo algunos elementos, como la cocina o los baños, contrastan con este carácter.

This rural home, made up of three adjacent areas on different levels, was constructed in stages from 1814 onwards. It is crossed by an access route which indicates the presence of a former right of way to the next-door building.

The imposing proximity of the rocks and its stone construction lend this building a unity with its surroundings and a very strong mineral character. The renovation project seeks to maintain and reinforce this character, using concrete for the parts to be replaced, in order to create a completely mineral feel to the whole.

The exterior volume has not been changed, preserving the stone façades which have been lined with a concrete based insulation (Misapor) that forms the new load-bearing structure, and reinforces the old stone walls.

The parts of the façade formerly of timber weatherboarding have been replaced by a monolithic wall of insulating concrete with formwork which reproduces the former texture of the timber.

The former window apertures have been retained and some larger windows added in order to let in more natural light and provide views over the surrounding landscape.

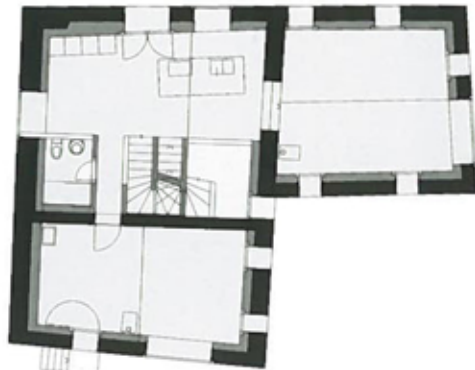
With its good thermal insulation, controlled ventilation and energy from renewable sources, this renovation complies with the Swiss "Minergie" energy conservation standard. 248 sq.ft. of solar panels on the roof produce about 35% of the annual heating requirement (heating and hot water).

In harmony with the exterior, the interior is formed from unrefined mineral materials, with its natural stone, exposed concrete and polished screed floors. Only a few elements, such as the kitchen or the bathrooms, contrast with this character.

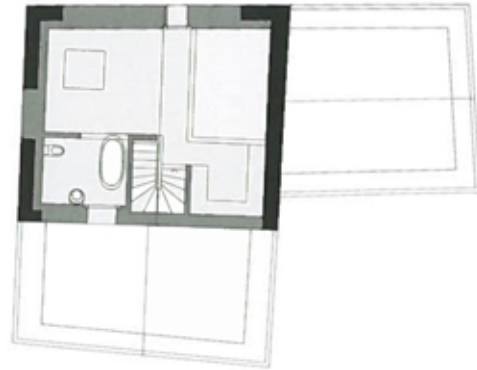




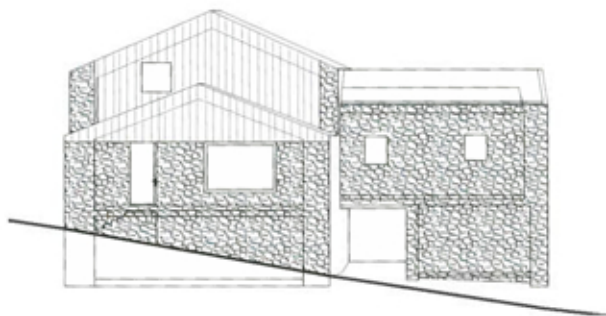
PLANTA BAJA / FIRST FLOOR PLAN



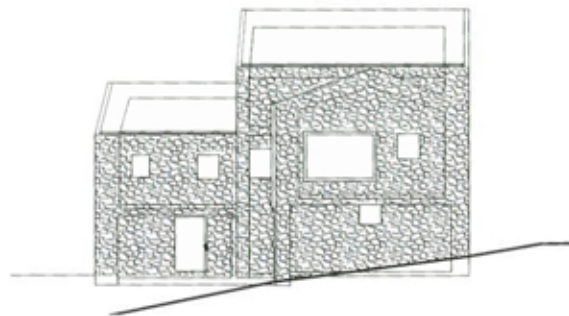
PLANTA PRIMER PISO / SECOND FLOOR PLAN



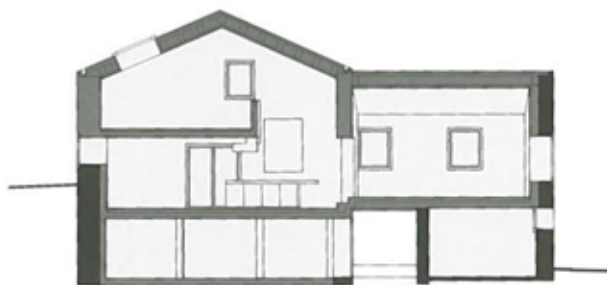
PLANTA SEGUNDO PISO / THIRD FLOOR PLAN



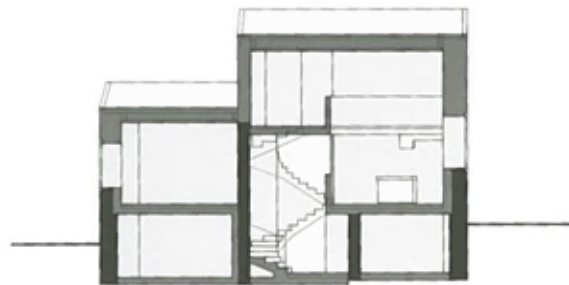
ALZADO OESTE / WEST ELEVATION



ALZADO SUR / SOUTH ELEVATION



SECCION / SECTION



SECCION / SECTION





